

## КАТАЛОГ

Архангельск (8182)63-90-72  
Астана +7(7172)727-132  
Астрахань (8512)99-46-04  
Барнаул (3852)73-04-60  
Белгород (4722)40-23-64  
Брянск (4832)59-03-52  
Владивосток (423)249-28-31  
Волгоград (844)278-03-48  
Вологда (8172)26-41-59  
Воронеж (473)204-51-73  
Екатеринбург (343)384-55-89  
Иваново (4932)77-34-06  
Ижевск (3412)26-03-58  
Казань (843)206-01-48

Калининград (4012)72-03-81  
Калуга (4842)92-23-67  
Кемерово (3842)65-04-62  
Киров (8332)68-02-04  
Краснодар (861)203-40-90  
Красноярск (391)204-63-61  
Курск (4712)77-13-04  
Липецк (4742)52-20-81  
Магнитогорск (3519)55-03-13  
Москва (495)268-04-70  
Мурманск (8152)59-64-93  
Набережные Челны (8552)20-53-41  
Нижний Новгород (831)429-08-12  
Новокузнецк (3843)20-46-81

Новосибирск (383)227-86-73  
Омск (3812)21-46-40  
Орел (4862)44-53-42  
Оренбург (3532)37-68-04  
Пенза (8412)22-31-16  
Пермь (342)205-81-47  
Ростов-на-Дону (863)308-18-15  
Рязань (4912)46-61-64  
Самара (846)206-03-16  
Санкт-Петербург (812)309-46-40  
Саратов (845)249-38-78  
Севастополь (8692)22-31-93  
Симферополь (3652)67-13-56  
Смоленск (4812)29-41-54

Сочи (862)225-72-31  
Ставрополь (8652)20-65-13  
Сургут (3462)77-98-35  
Тверь (4822)63-31-35  
Томск (3822)98-41-53  
Тула (4872)74-02-29  
Тюмень (3452)66-21-18  
Ульяновск (8422)24-23-59  
Уфа (347)22948 -12  
Хабаровск (4212)92-98-04  
Челябинск (351)202-03-61  
Череповец (8202)49-02-64  
Ярославль (4852)69-52-93

Единый адрес для всех регионов:

exd@nt-rt.ru || www.el-tex.nt-rt.ru

# ПОЛАР-ФЛИС

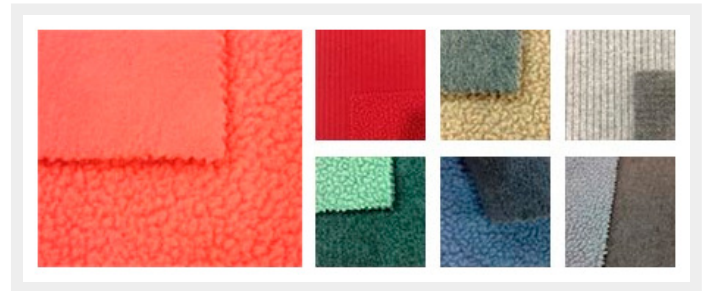
Полар-флис – синтетический тканый материал. Изобретён в 1979. Полар-флис создавался как альтернатива шерсти. По своим характеристикам очень близок к шерсти, но значительно прочнее. Имеет хорошие дышащие свойства, малый удельный вес, эластичность. Даже в намочшем состоянии сохраняет теплоизолирующие свойства, при этом влага не остается в ткани, а выводится сквозь нее на поверхность.

Самое критичное для полар-флис — это чтобы он оставался пушистым весь срок службы. От толщины и воздушности зависит качество сохранения тепла. Если на поверхности образуются катышки, то это не просто портит внешний вид изделия, но и усложняет функции отведения влаги и испарения. Цена на полар-флис начинает расти вместе с дополнительными функциями-опциями: антипиллинговая, антистатическая, антибактериальная обработка и т.д.

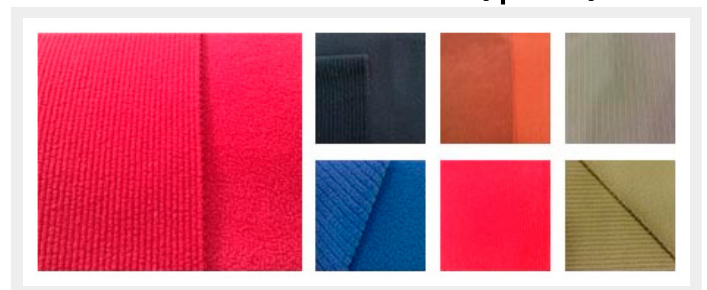
- Антипиллинговыми средствами полар-флис обрабатывается для защиты от скатывания.
- Антибактериальная обработка препятствует размножению микробов внутри ткани и, что немаловажно, задерживает появление неприятного запаха.
- Водоотталкивающая обработка позволяет чувствовать себя спокойно во время несильного дождя и снега: капли скатываются вниз без впитывания.
- Антистатическая обработка дает возможность не подвергать себя воздействиям статического электричества.
- Огнезащитная обработка актуальна для работы связанная с огнем.

Ткань является очень износостойкой и долговечной. Одежда из полар-флиса идеально подходит для дома, спорта и экстремального отдыха.

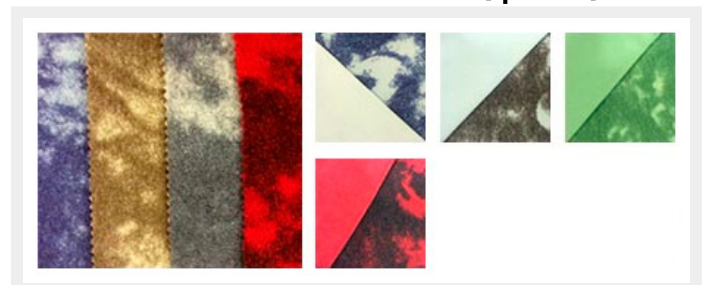
## ДВУХСТОРОННИЙ ФЛИС SHELTER



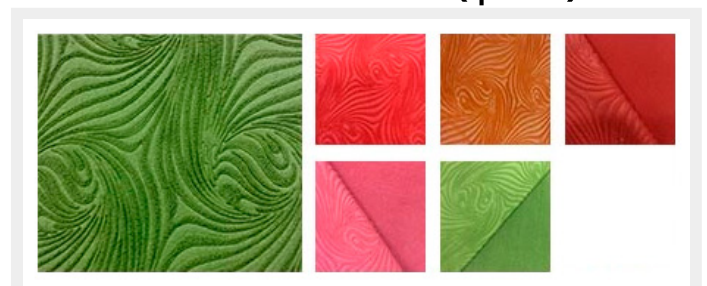
## ФЛИС + ВЕЛЬВЕТ (флис)



## ФЛИС + МРАМОР (флис)



## ФЛИС + ЗЕФИР (флис)





## SHELTER

### Характеристика трикотажа группы SHELTER

- Плотность от 230-440 г/м<sup>2</sup>
- Высота ворса: 8-10 мм
- Минимальная миграция волокон
- Равномерная структура
- Долговечность в эксплуатации без потери
- Повышенная комфортность изделий

## ARFOR

### Характеристика трикотажа группы ARFOR

- Плотность от 230-340 г/м<sup>2</sup>
- Высота ворса: 6-8 мм
- Минимальная миграция волокон
- Равномерная структура
- Долговечность в эксплуатации без потери
- Повышенная комфортность изделий

## Q-FLEECE

### Характеристика трикотажа группы Q-FLEECE

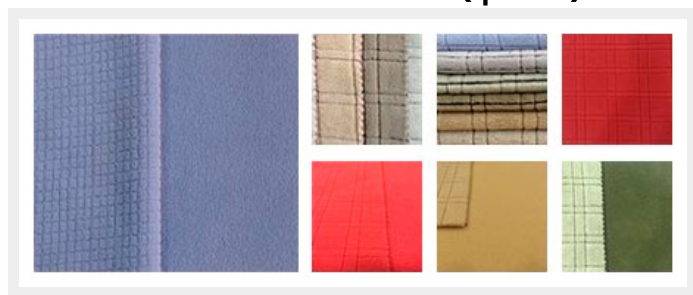
- Плотность от 230-260 г/м<sup>2</sup>
- Высота ворса: 3-6 мм
- Минимальная миграция волокон
- Равномерная структура
- Долговечность в эксплуатации без потери
- Повышенная комфортность изделий

## SHERPA-FLEECE

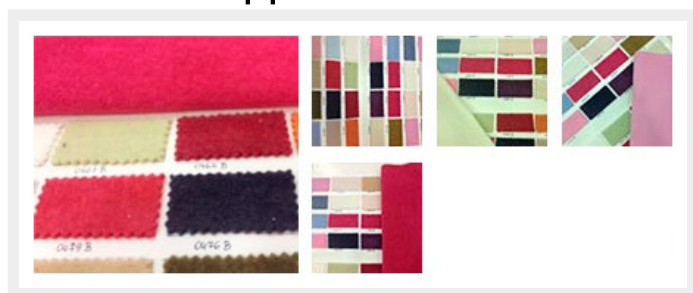
### Характеристика трикотажа группы SHERPA-FLEECE

- Плотность от 410 г/м<sup>2</sup>
- Высота ворса: 8-10 мм
- Минимальная миграция волокон
- Равномерная структура
- Долговечность в эксплуатации без потери

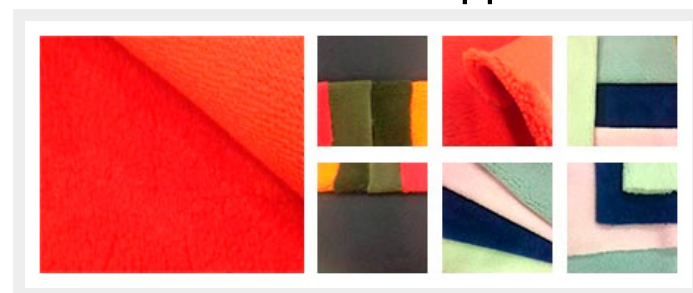
## ФЛИС + КЛЕТКА (флис)



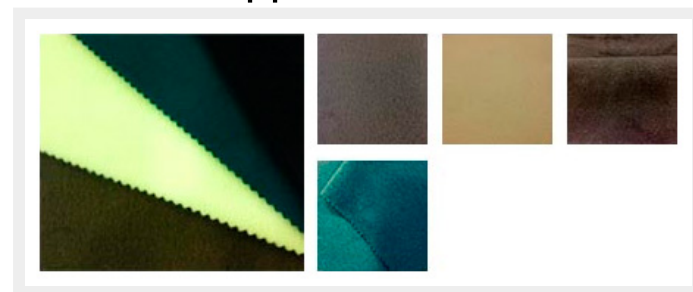
## ФЛИС С СОДЕРЖАНИЕМ ХЛОПКА



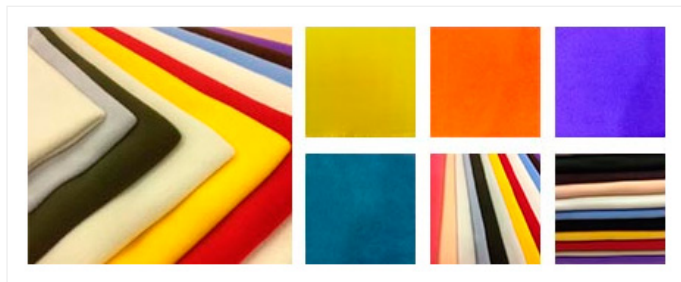
## SHERPA 2 ВИДА



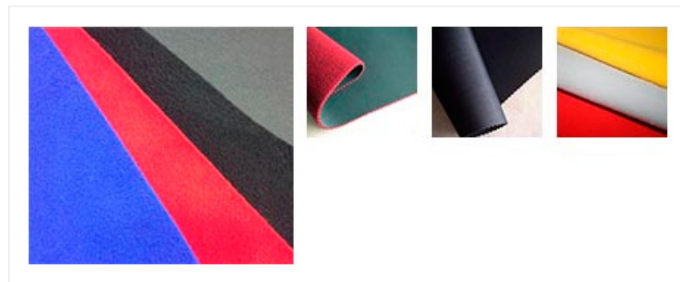
## ФЛИС С СОДЕРЖАНИЕМ ШЕРСТИ



ФЛИС 210 г/м<sup>2</sup>



ФЛИС + МЕМБРАНА





# ТКАНИ ДЛЯ ПЛЕДОВ И ПОКРЫВАЛ

## Флис принтованный (пр-во Китай)

Плотность: 180 — 200 г/м<sup>2</sup>

Ширина: 205 см

**Пледы и покрывала** из ткани флис обладают хорошими теплоизоляционными свойствами (испарения тела не задерживаются на поверхности флиса, а проникают сквозь ткань, что позволяет коже всегда оставаться сухой и теплой), обеспечивают термокомфорт, легки и приятны для тела.

Пледы, изготовленные из флисовой ткани имеют массу преимуществ. Они гипоаллергенны, обладают антимикробными свойствами, быстро сохнут и остаются сухими и теплыми даже при повышенной влажности.

Плед можно стирать в стиральной машине (40°C), используя только щадящий режим. Если есть возможность, можно добавить кондиционер для деликатных тканей – он поспособствует сохранению структуры флиса. Гладить изделия из флиса не рекомендуется.

## Велсофт (пр-во Китай)

Плотность: 250 г/м<sup>2</sup>

Ширина: 205 см

Пледы изготовленные из материала велсофт (другое распространенное название — микрофибра) обладают отличными потребительскими качествами. Ткань имеет фактуру велюра.

Материал очень легкий. Ворс со временем не стирается и на нем не образуется катышков. Обладает хорошей износоустойчивостью и воздухопроницаемостью (хорошо впитывая

## Полар-Флис (пр-во Польша)

Плотность: 210 — 440 г/м<sup>2</sup>

Ширина: 150 — 180 см

Полар-флис — это высокотехнологическое трикотажное полотно с дополнительными функциями-опциями: антипиллинговая, антистатическая, антибактериальная обработка и т.д.

Плед можно стирать в стиральной машине (40°C), используя только щадящий режим. Если есть возможность, можно добавить кондиционер для деликатных тканей – он поспособствует сохранению структуры флиса. Гладить изделия из флиса не рекомендуется.

## ШЕРСТЬ 100% на трикотажной основе...

Плотность: 400-450 г/м<sup>2</sup>

Ширина: 150 — 200 см

Мех на трикотажной основе состоит из ворса 100% натуральной шерсти и трикотажной основы.

При обработке шерсти используются только натуральные компоненты, что позволяет сохранить ее целебные качества.

Натуральное шерстяное полотно обладает лечебно-профилактическими свойствами, хорошо пропускает воздух, создавая

лишнюю влагу не дает коже перегреваться), что гарантирует гигиеничность. Мягкий ворс не раздражает кожу и является абсолютно гипоаллергенным.

Изделия из велсофта можно стирать как вручную, так и в машине. Многократная стирка изделий из данного материала даже при высоких температурах не повреждает структуру (мягкость и насыщенность цветов). Отсутствие усадки (в ширину и длину). Материал быстро сохнет. Практически не мнется после стирки (гладить лучше по изнаночной стороне).

уникальный комфорт.

Изделия из шерсти способны долго сохранять внешний вид.

Стирать шерстяные изделия нужно в специальных растворах, предназначенных для обработки натуральной шерсти.

# ШЕРСТЬ

## Шерсть на трикотажной основе

- Подходит для пошива постельного белья и одежды.
- Награждена всемирным сертификатом качества.
- Идеальное качество и огромное количество узоров и цветов.

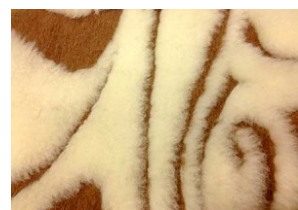
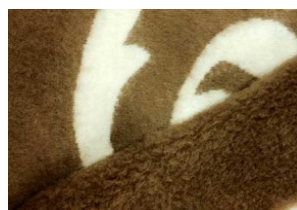
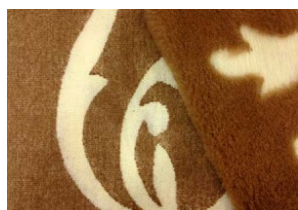
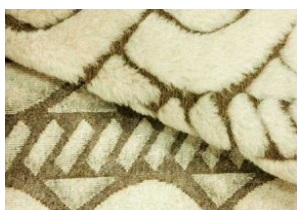
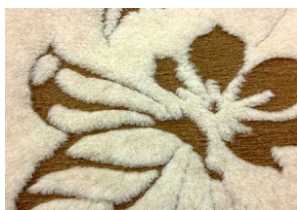
## Характеристики

- плотность от 25 до 600 г/м<sup>2</sup>
- ширина от 135 до 200 см
- высота ворса от 10 до 45 мм
- мин. партия на дизайн 200 п.м (при заказе)
- обработка SILICON (SUPERWASH)
- производство Польша

## ОДНОЦВЕТНЫЙ

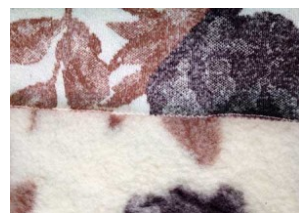
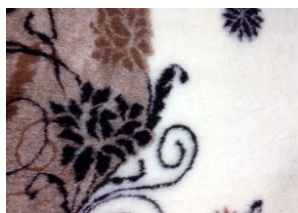


## LOOP





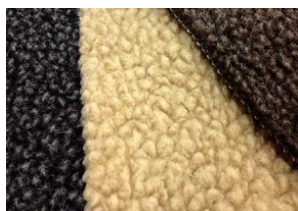
## ЖАККАРД



## ЖАККАРД ОДЕЖНЫЙ



## ПОДКЛАДОЧНАЯ ШЕРСТЬ



## СУРОВО-БЕЛАЯ И БЕЛЕНАЯ ШЕРСТЬ



# СПОРТИВНЫЙ ТРИКОТАЖ

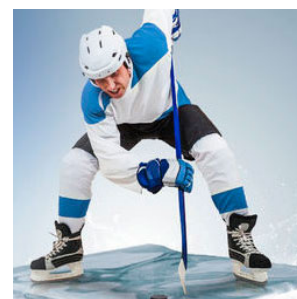
Благодаря использованию современных нитей, таких как Coolmax фирмы Advansa мы можем предложить продукты высокого качества и уникальных свойств. Увеличенная поверхность испарения тканей, вытканых из этих нитей, большая воздухопроницаемость – это очень ценные свойства которые могут быть использованы в спортивной одежде.

Каталог продукции представлен в широком фактурном и цветовом ассортименте, представлены ткани для различных видов спорта волейбол, баскетбол, футбол, хоккей, и т. д. Ткани поставляются со склада и на заказ мелким и крупным оптом.

Возможно, изготовление тканей по Вашим образцам.

## ХОККЕЙ

Хоккей является одним из самых контактных видов спорта, и поэтому ставит для трикотажа самые высокие требования по сопротивлению и прочности. Таким образом, для производства трикотажных тканей для игроков играющих в хоккей, мы создали специальное сплетение из наиболее устойчивых нитей.



Согласно с последними тенденциями в спорте все чаще и чаще используется многоцветная визуализация, это также относится и к хоккею. Учитывая это, трикотажное полотно подвергается специальной обработке, которая затем позволяет использовать различные печатные технологии и технологии для окраски. Идеальные качества, сложная отделка и элегантный вид это те качества, которые удовлетворят даже самых требовательных клиентов.

Благодаря специальной гидрофобной обработке ткань приобретает свойства одновременно не впитывать влагу и пропускать воздух, что позволяет игроку комфортно чувствовать себя во время игры. Особенности технологии производства полотна придают изделию прочность и стойкость к истиранию и разрывам.

Виды ткани для пошива хоккейной формы: S-073/240; S-075/230; S-075/L; S-014/280; Canada/230; E-01/250;

ХОККЕЙНАЯ СЕТКА — 100% полиэфирное трикотажное полотно, плотность 180–260 gm, эластичное и прочное с ярко выраженными ячейками: JS-004/60; JS-1077/160;

Резинка: SC-004/360 (гетры)

## ФУТБОЛ. ВОЛЕЙБОЛ. БАСКЕТБОЛ.



Предложения на рынке тканей для игровых видов спорта предусматривают стандартные требования. Мы используем новейшие технологии для прядения, вязания и обработки ткани. Таким образом, наша продукция характеризуется рядом полезных достоинств. Характеристики этих видов спорта связаны с необходимостью обеспечения высокой долговечности, прочности и устойчивости к истиранию.

Трикотаж для этих видов спорта должен отвечать всем стандартным требованиям:

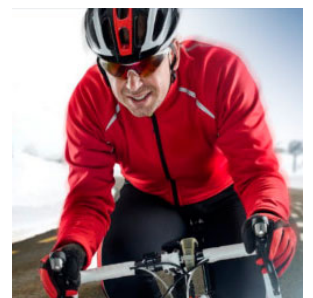
- Высокая воздухопроницаемость
- Легкость
- Увеличенная поверхность испарения
- Износостойкость
- Упрощенный метод применения различных типов визуализации (трансфертная печать, Flock, ...)

Игровые виды спорта имеют свою спецификацию, которая влияет на выбор трикотажа, вида плетений, и видов использованной пряжи. Необходимо поддерживать тепловой комфорт, высокий уровень доступа воздуха и большую поверхность испарения. Следовательно, необходимо использовать соответствующего качества пряжу.

F-02/135; F-02/C/135; 2007/135; S-014/130/160/200/280; S-015/180; S-016/135; Майка/140; Сетка: JS-002; JS-004;

## ВЕЛОСПОРТ

Интенсивный поток воздуха вокруг велосипедиста требует от изготовителей профессиональной одежды определенные свойства материалов в области аэродинамики и возможность поддержания теплового комфорта.



Характеристика ткани для велосипедного спорта:

- Особым видом узора, который увеличивает поверхность испарения влаги
- Соответствующий тип нитей Trevira, Cooltech помогают выводить влагу наружу
- Соответствующее переплетение, которое придает необходимую гибкость в нужном направлении
- Соответствующая обязательная отделка тканей проявляет замечательные качества материалов в процессе нанесения трансфертной печати, которые являются важными деталями в этой дисциплине.



# МЕХ под «натуральный»

МЕХ под «натуральный» – это имитация меха натурального. Ворс длиной от 10-65 мм и плотностью от 900 до 2500 г/м и имеет приятный шелковистый блеск за счет использования волокон модакрил. Ворсмеха искусственного устойчив к смятию и истиранию. Мех искусственный по многим эксплуатационным характеристикам не уступает натуральному меху.

При носке мех не теряет форму, не протирается и долго сохраняет внешний вид.

Ворс подвергается различным отделочным операциям: стрижке; пропитке силиконами для придания водоотталкивающих свойств; обработке мочевиноформальдегидными солями для придания несминаемости; полировке ворса. После этого ворс становится мягким, шелковистым, несминаемым.

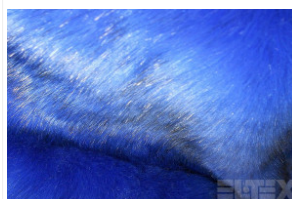
Сырьем для производства искусственного трикотажного меха может служить натуральное и синтетическое волокно, смесь хлопка, вискозы и лавсана. Синтетические полиэфирные волокна типа modacril используют наиболее часто при производстве меха, а так же ворсовое покрытие вырабатывают из химических волокон и их смесей, иногда применяют шерстяные нити.



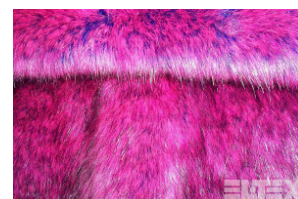
*Песец*



*Песец "Вино"*



*Песец "Василек"*



*Норка "Фуксия"*



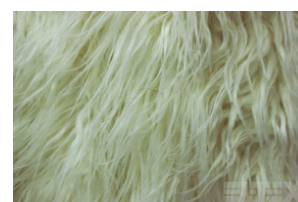
*Хорек*



*Коза*



*Коза*



*Коза*

Такие волокна обладают большой прочностью, легко поддаются покраске и обработке. Мех искусственный в состав, которого входит сырье модакрил отличается шелковистым блеском. Изделия из меха искусственного можно эксплуатировать при температуре от 0°C до -20°C.

**Рекомендации по уходу:** не отжимать, ручная стирка или химчистка, не гладить, сушить в развернутом виде, разрешается сухая чистка.

Расчесывать мех искусственный не рекомендуется. Или же надо делать это расческой с очень редкими зубцами.

**Применение:** при производстве жилетов, шуб, шапок, волкошапок, муфт, воротников, манжет и опушек для капюшонов для отделки обуви, пледов, покрывал и подушек для декорирования дома и тд.

На складе вы можете приобрести мех искусственный под «натуральный»: Норка, Песец, Чернобурка, Горноста́й, Лиса, Волк, Енот, Мутон, Хаски, Пума, Кролик, Альпака и т.д.

# МЕХ «игрушка»

Представленные материалы предназначены для изготовления игрушек, карнавальных костюмов, элементов декора, мягких подушек и покрывал.

Состав ткани 100% полиэстер.

## Мех длинноворсный (100-130 мм)

Состав: 100% полиэстер. Ширина: 155±5 см. Плотность: 510 гр/м<sup>2</sup>.



Артикул: 7386M



## Мех жаккардовый

Состав: 100% полиэстер. Ширина: 155±5 см



Артикул: 6049N



Артикул: 6049N / 209D



Артикул: 7248N / 6f



## Мех коротковорсный (6-10 мм)

Состав: 100% полиэстер. Ширина: 155±5 см



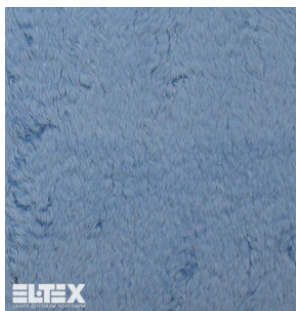
Артикул: 7836N / 51A



## Вельboa (искусственный плюш)

— это ворсовая трикотажная ткань из тонких полиэстеровых нитей. Мягкий шелковистый ворс придает ткани нежные тактильные свойства. Ткань гипоаллергенна, устойчива к истиранию и действию света.

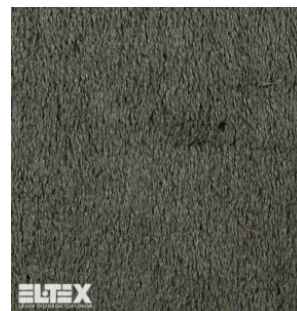
Состав 100 % полиэстер. Высота ворса 3-5 мм. Ширина: 155±5 см.



Артикул: 8271 F / 0740



Артикул: 8271 F/M / 0594



Артикул: 8271 G-1 / 047-0314



Артикул: 8271 G / 0619

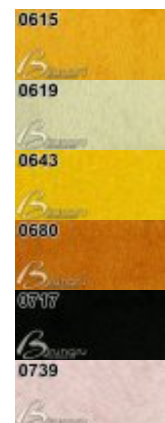
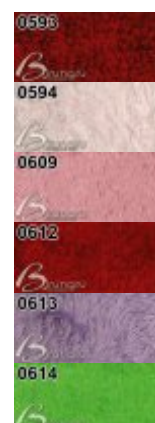


Артикул: 8271 G-2 / 0643



Артикул: 8271 G/D-1 / 0318 / Pan

## Каталог цветов 8271G



# БЕЙКА ДЛЯ ОКАНТОВКИ



*Бейка  
бархат  
119582-  
3049  
100%PE,  
135 г/м<sup>2</sup>*



*Бейка  
бархат  
119572-6926  
100%PE,  
145 г/м<sup>2</sup>*



*Бейка  
бархат  
119572-3545  
100%PE,  
135 г/м<sup>2</sup>*



*Бейка  
бархат  
119572-3049  
100%PE,  
130 г/м<sup>2</sup>*



*Бейка  
бархат  
119512-3771  
100%PE,  
135 г/м<sup>2</sup>*



*Бейка  
велюр  
118811-  
4948P  
100%PE*



*Бейка  
велюр  
118811-  
3767P  
100%PE*



*Бейка  
велюр  
118811-  
3621P  
100%PE*



*Бейка  
велюр  
118811-  
1821P  
100%PE*



*Бейка  
велюр  
118811-  
1004P  
100%PE*

# ТКАНИ ДЛЯ СУБЛИМАЦИИ

## Сублимационная печать

— печать краской, при которой краска через сублимацию переходит с сублимационной бумаги на окрашиваемую поверхность. Метод состоит в том, что частицы красящего вещества мгновенно нагреваются печатной головкой и смешиваются при переходе в газовое состояние, глубоко проникая в структуру запечатываемого материала. Сублимационная печать может применяться для нанесения изображений на ткань. В отличие от других способов печати позволяет наносить на ткань фотографические изображения с высоким качеством. Технология позволяет получить яркие цвета, устойчивые к воздействию окружающей среды.



Важным достоинством сублимационной печати на ткани является отсутствие уплотнений в месте нанесения изображений. При сублимации окрашиваются сами волокна ткани, а не наслаивается узор на ткань.

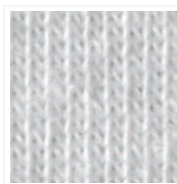
## КАТАЛОГ ТКАНЕЙ ДЛЯ СУБЛИМАЦИИ



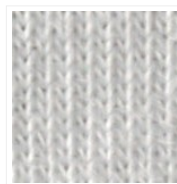
*Apm.  
Sandwich*



*Apm.  
2007art*



*Apm.  
DRESS-3*



*Apm.  
DRESS-  
3/240*



*Apm. K-12*



*Apm. K-190*



*Apm. S-011*



*Apm. S-012*



*Apm. S-043/DR*



# ТКАНИ ДЛЯ ТЕРМОБЕЛЬЯ

Свойства термобелья зависят от состава ткани, плетения волокна, типа обработки. Качественный трикотаж проходит специальную антибактериальную обработку. При выборе термобелья особое внимание уделяется способности ткани не только отводить влагу, но и теплоизоляционные свойства.

## «CoolMax»

Функциональное белье эффективно отводит влагу от тела, что снижает теплотери организма в холодную погоду и добавляет ощущение комфорта.



Для того чтобы улучшить способность полиэстера отводить влагу и сделать ткань более мягкой и приятной была разработана специальная нить **Coolmax**. Такая ткань впитывает влагу, выделяемую телом, гораздо быстрее, и сразу переносит ее на наружную поверхность одежды, где она тут же испаряется.

- Оптимальный заменитель хлопка
- Прочный, долговечный материал, не вызывающий аллергии
- Выдерживает в 10 раз больше стирок, чем аналоги из хлопка
- Изделия с «CoolMax» дышат, идеальны в жару, охлаждают кожу и удаляют влагу
- «CoolMax» сохраняет тело сухим даже во время больших физических нагрузок

«CoolMax» — полиэстровое волокно с четырехжильной нитью, обеспечивающие растяжению внешней поверхности материала. Это гарантирует, что влага эффективно отводится наружу от тела.



## Термобельевая ткань из шерсти мериноса

Меринос – это порода овец, которая возникла много веков назад в Испании. Мериносовых овец в основном разводят в Австралии и Новой Зеландии. Они живут в высоких горах.

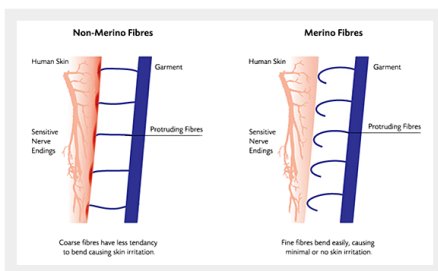
Уникальная способность к терморегуляции – защита от колебания температуры (сохранение нужного и отдача лишнего тепла), позволяет использовать полотно из шерсти мериноса для пошива спортивной одежды. Во время больших физических нагрузок изделие из этого волокна останется сухим.

Несколько важных факторов, которые способствуют ее спортивному приложению.

Шерсть мериноса очень хорошо регулирует температуру тела. В холодных условиях она защищает организм от потери тепла, однако при температуре выше она ускоряет испарение влаги и охлаждает тело.



- Волокна у шерсти мериноса водоотталкивающие
- Сохраняет тепло, даже когда она мокрая
- Это один из самых мягких материалов, благодаря ее небольшим волокнам
- Благоприятно влияет на кожу тела при носке. Не доставляет дискомфорта
- Шерсть мериноса выделяет достаточно тепла и достаточно легкая по весу
- Обладает лечебными свойствами, нейтрализуя токсичные вещества, которые выделяются потом.



- Тончайшая шерсть Меринос — это идеальный природный продукт для теплоизоляции с антибактериальными свойствами.
- Изделия из шерсти «меринос» могут использоваться как зимой, так и летом.
- Термобелье может быть выполнено из полиэстера, полипропилена, шерсти, хлопка или их сочетания.

На рисунке показаны впечатляющие различия между обычной шерстью и шерстью мериноса, они оказывают решающее влияние на вес одежды. Продукт шерсти мериноса гораздо удобнее, чем обычная шерсть, которая толще, тяжелее и оставляет царапины на теле. Благодаря меньшим сечением волокон, шерсть мериноса не раздражает кожу.

В зависимости от толщины слоев можно получить легкие продукты такие как — нижнее белье, для прямого износа тела (17,5 микрон волокна) или верхней одежды, таких как свитера (24 микрон волокна).

# ТКАНИ ДЛЯ ВЕРХНЕЙ ОДЕЖДЫ

Поступление нового ассортимента тканей европейского качества. Коллекция представлена двусторонним трикотажем, пальтовой, костюмной и шерстяной тканями в разнообразных текстурах и цветовых вариациях. Итальянский дизайн.

Возможность изготовления продукции по индивидуальному заказу.

## БУКЛЕ

«Букле» — плотная ткань полотняного переплетения из фасонной или креповой пряжи с пушистой фактурной поверхностью. Визуально напоминает каракуль.

Исключительная мягкость и объёмная структура делает букле «дышащим» и тёплым материалом.

Букле изготавливают из шерсти, хлопковых, шелковых, вискозных или смешанных волокон. Наиболее традиционное — шерстяное букле, с содержанием шерсти от 45 до 100 %.

Из более тонкого полотна шьют костюмно-плательный ассортимент, из толстого – пальто, кардиганы, жакеты.



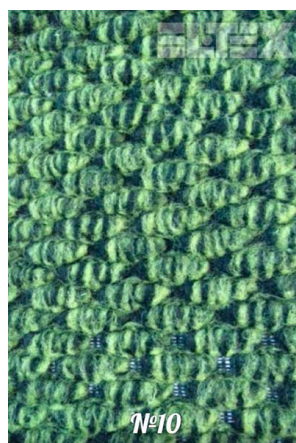
**OWPESAS-335-B4-1,5**

Плотность: 350г/м2  
Ширина: 150см



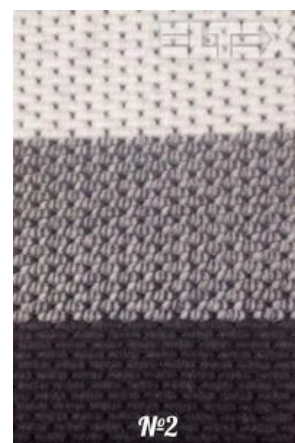
**OWS-335-B4-1,5**

Плотность: 350г/м2  
Ширина: 150см



**OWPESAS-335-B2-1,5**  
(DROPS-капли)

Плотность: 350г/м2  
Ширина: 150см



**OZWPESAS-335-B2-1,5**

(TRIO)  
Плотность: 350г/м2  
Ширина: 150см





№22/F3

**CAGE 12 LOOP**  
**OZWPESAS-240-  
LOOP-SP-1,5**

Плотность: 400г/м2  
Ширина: 150 см



№29

**CAGE 12**  
**OZWPESA-125-SP-1,5**

Плотность: 250г/м2  
Ширина: 150 см



№7

**PIKOLO**  
**OZWPESAS-335-B4-  
1,5**

Плотность: 350г/м2  
Ширина: 150см



№24/1

**Loop**  
**OWPESA-125-LOOP**

Плотность: 250г/м2  
Ширина: 150см



№14/1/36

**Points 3D**

**OZWPESA-130-SP-1,5**

Плотность: 300г/м2  
Ширина: 150см



№25/1/23/1

**Points 3D 2**

**OZWPESA-130-SP-1,5**

Плотность: 300г/м2  
Ширина: 150см



№24/1/3

**Points 3D 3**

**OZWPESA-130-SP-1,5**

Плотность: 300г/м2  
Ширина: 150см



№1/1/1

**Grecki**

**OZWPESAS-240-  
LOOP-SP-1,5-F1**

Плотность; 400г/м2



№7

**Grecki**

**OZWPESA-130-SP-1,5**

Плотность; 300г/м2  
Ширина; 150см



№23/1/24/1/26/1/F2

**Monaco**

**OZWPESAS-135-  
LOOP-SP-1,5/F3**

Плотность: 350 г/м2  
Ширина: 150см



№9/1/23/1

**Monaco 2k LOOP**

**OZWPESA 125-LOOP-  
K-1,4**

Плотность: 250г/м2  
Ширина: 150см



№24/1

**Monaco II**

**OZWPESAS-240-  
LOOP-SP-1,5 F2**

Плотность: 400г/м2  
Ширина: 150см



# ТКАНИ ДЛЯ ОДЕЖДЫ

Ассортимент трикотажей подходит для производства блузок, юбок, жакетов, брюк и другой одежды.

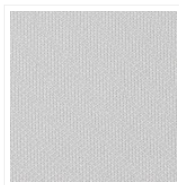
Современные технологии позволяют производить трикотаж из полиэстра, по тактильным ощущениям не уступая трикотажу с содержанием хлопка, позволяют производить трикотаж из полиэстра, по тактильным ощущениям не уступая трикотажу с содержанием хлопка.

Трикотаж с содержанием лайкры подходит для создания моделей, которые хорошо сидят по фигуре.

EL-16/180;  
EL-225/225;  
FT-170/180;  
FT-310/310;  
FT-330/330;  
S-042/DR/200/300;  
S-043/DR/200;  
OTOMANO/380;  
OTOMANO L-22/300;  
RIB 1/1/200;  
RIB/DR/200;  
BC-33;



***S-042/DR***



***S-043/DR***

# СТЁГАНЫЕ ТКАНИ для курток, пальто, плащей

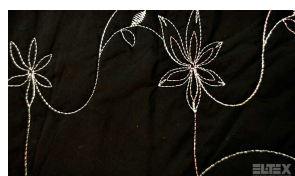
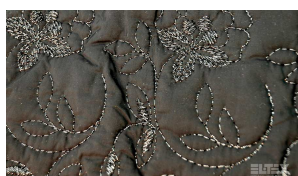
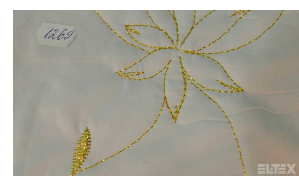
Фигурная трехслойная стежка (плащевая ткань, синтепон, мех «вельбоа»)

Ширина полотна 150 см



Плащевая ткань, дублированная синтепоном.

Ширина 150 см



Архангельск (8182)63-90-72	Калининград (4012)72-03-81	Новосибирск (383)227-86-73	Сочи (862)225-72-31
Астана +7(7172)727-132	Калуга (4842)92-23-67	Омск (3812)21-46-40	Ставрополь (8652)20-65-13
Астрахань (8512)99-46-04	Кемерово (3842)65-04-62	Орел (4862)44-53-42	Сургут (3462)77-98-35
Барнаул (3852)73-04-60	Киров (8332)68-02-04	Оренбург (3532)37-68-04	Тверь (4822)63-31-35
Белгород (4722)40-23-64	Краснодар (861)203-40-90	Пенза (8412)22-31-16	Томск (3822)98-41-53
Брянск (4832)59-03-52	Красноярск (391)204-63-61	Пермь (342)205-81-47	Тула (4872)74-02-29
Владивосток (423)249-28-31	Курск (4712)77-13-04	Ростов-на-Дону (863)308-18-15	Тюмень (3452)66-21-18
Волгоград (844)278-03-48	Липецк (4742)52-20-81	Рязань (4912)46-61-64	Ульяновск (8422)24-23-59
Вологда (8172)26-41-59	Магнитогорск (3519)55-03-13	Самара (846)206-03-16	Уфа (347)22948 -12
Воронеж (473)204-51-73	Москва (495)268-04-70	Санкт-Петербург (812)309-46-40	Хабаровск (4212)92-98-04
Екатеринбург (343)384-55-89	Мурманск (8152)59-64-93	Саратов (845)249-38-78	Челябинск (351)202-03-61
Иваново (4932)77-34-06	Набережные Челны (8552)20-53-41	Севастополь (8692)22-31-93	Череповец (8202)49-02-64
Ижевск (3412)26-03-58	Нижний Новгород (831)429-08-12	Симферополь (3652)67-13-56	Ярославль (4852)69-52-93
Казань (843)206-01-48	Новокузнецк (3843)20-46-81	Смоленск (4812)29-41-54	

Единый адрес для всех регионов:

exd@nt-rt.ru || www. el-tex.nt-rt.ru